

Enodis

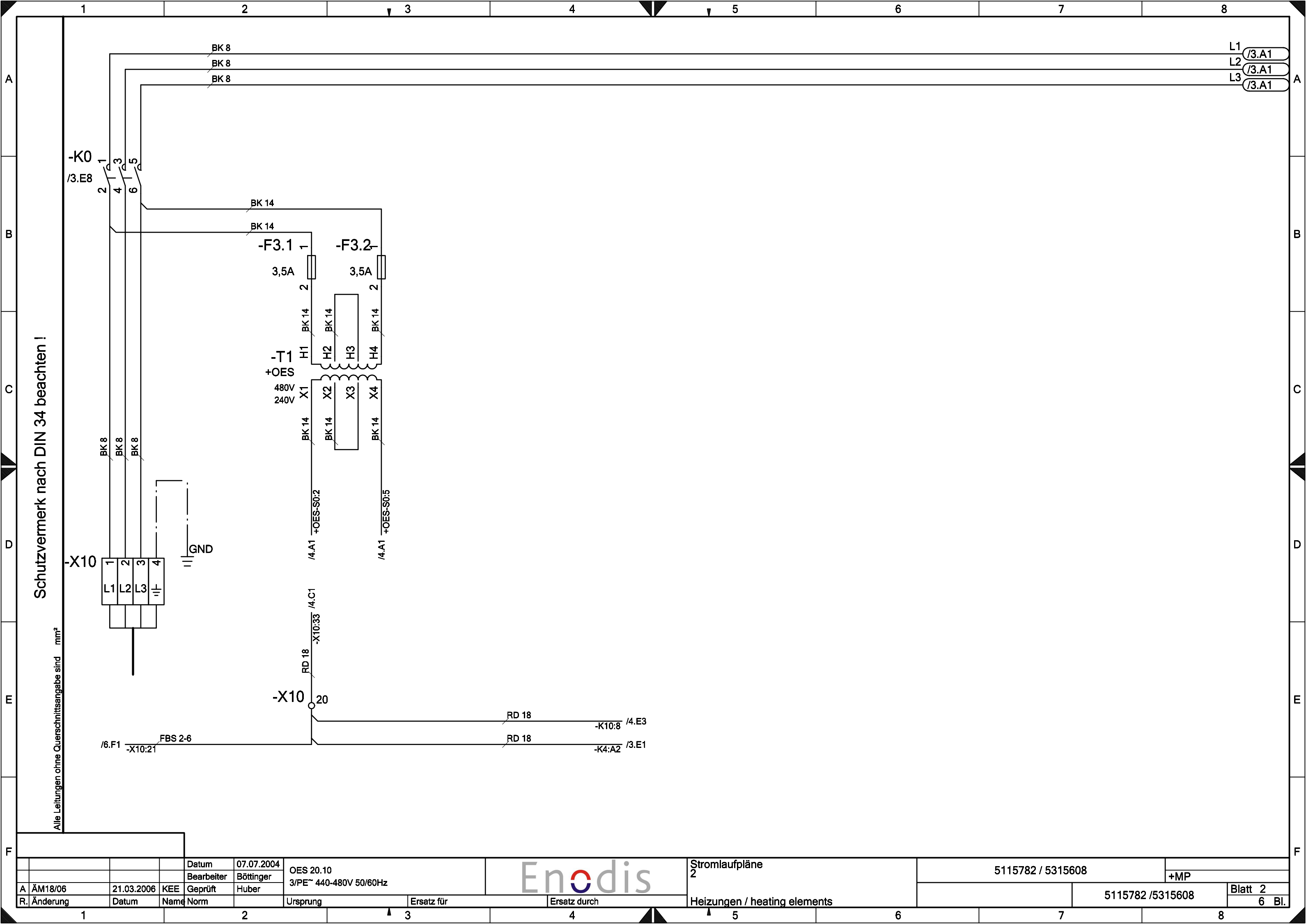
Talstr. 35
82436 Eglfing
Tel. +49 8847 67-0
Fax +49 8847 67-191

Elektro-Dokumentation
electrical-documentation

Montageplatte electric box	: 5115782
Stromlaufplan wiring diagram	: 5315608
Gerätetyp type	: OES 20.10
Spannung voltage	: 3/PE~ 440-480V
Frequenz frequency	: 50/60Hz
Nennleistung power consumption	: 37,9kW
Nennstrom current	: 49,2A

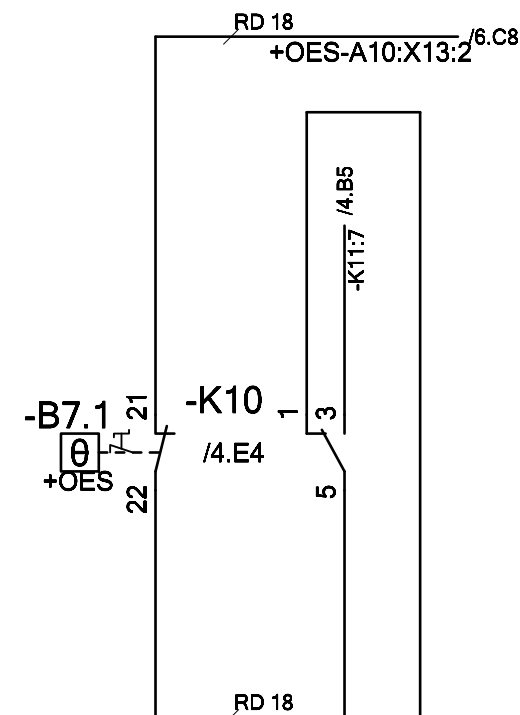
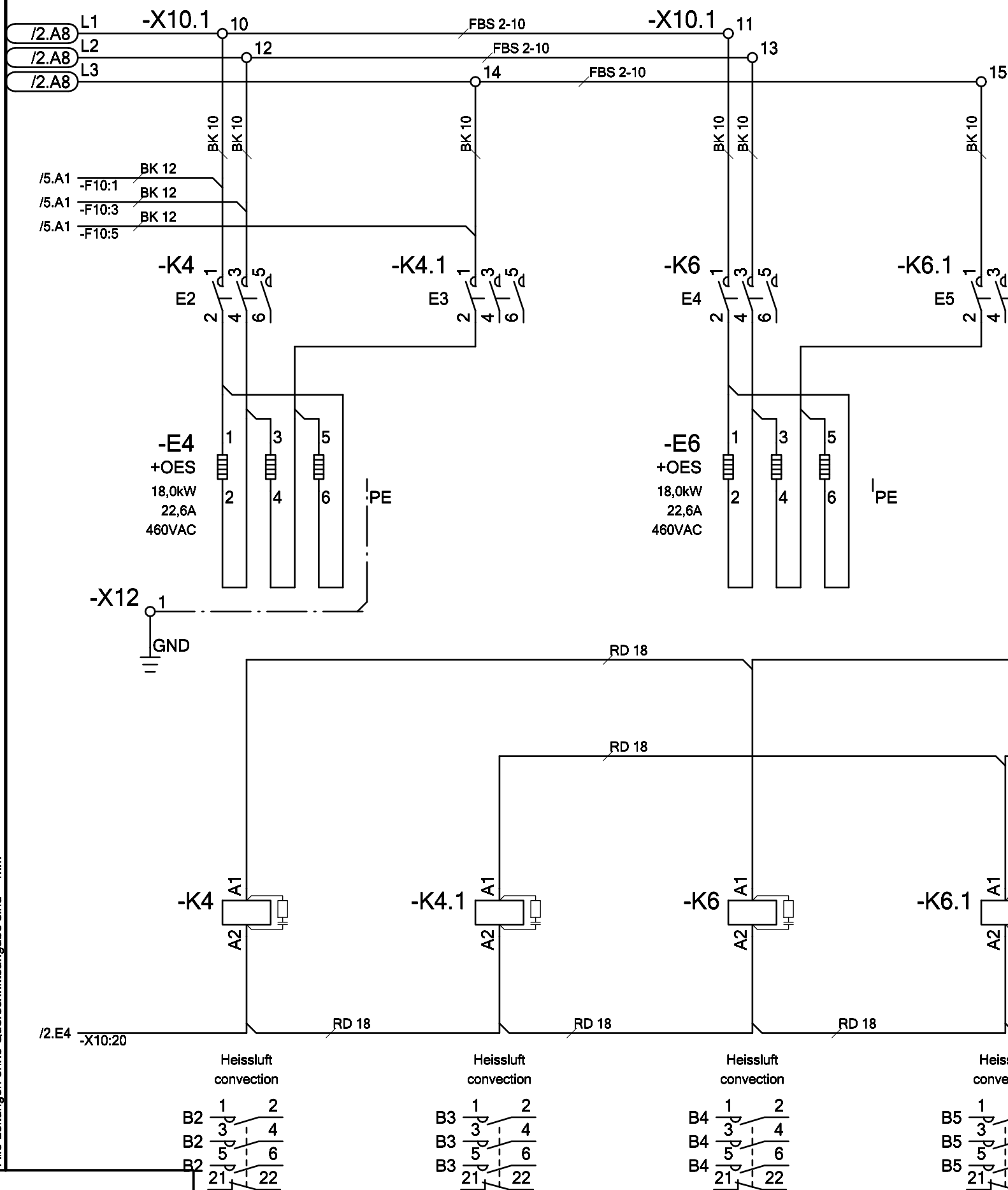
Absicherung bauseits!
Örtliche EVU-Vorschriften beachten!
Please look at local supply regulations!
fuses on site!

			Datum	07.07.2004	OES 20.10 3/PE~ 440-480V 50/60Hz			Enodis	Stromlaufpläne 1	5115782 / 5315608			
			Bearbeiter	Böttiger									
A	ÄM18/06	21.03.2006	KEE	Geprüft	Huber							Blatt 1	
R.	Änderung	Datum	Name	Norm		Ursprung	Ersatz für	Ersatz durch	Deckblatt / overlay	5115782 / 5315608		6 Bl.	



Schutzvermerk nach DIN 34 beachten !

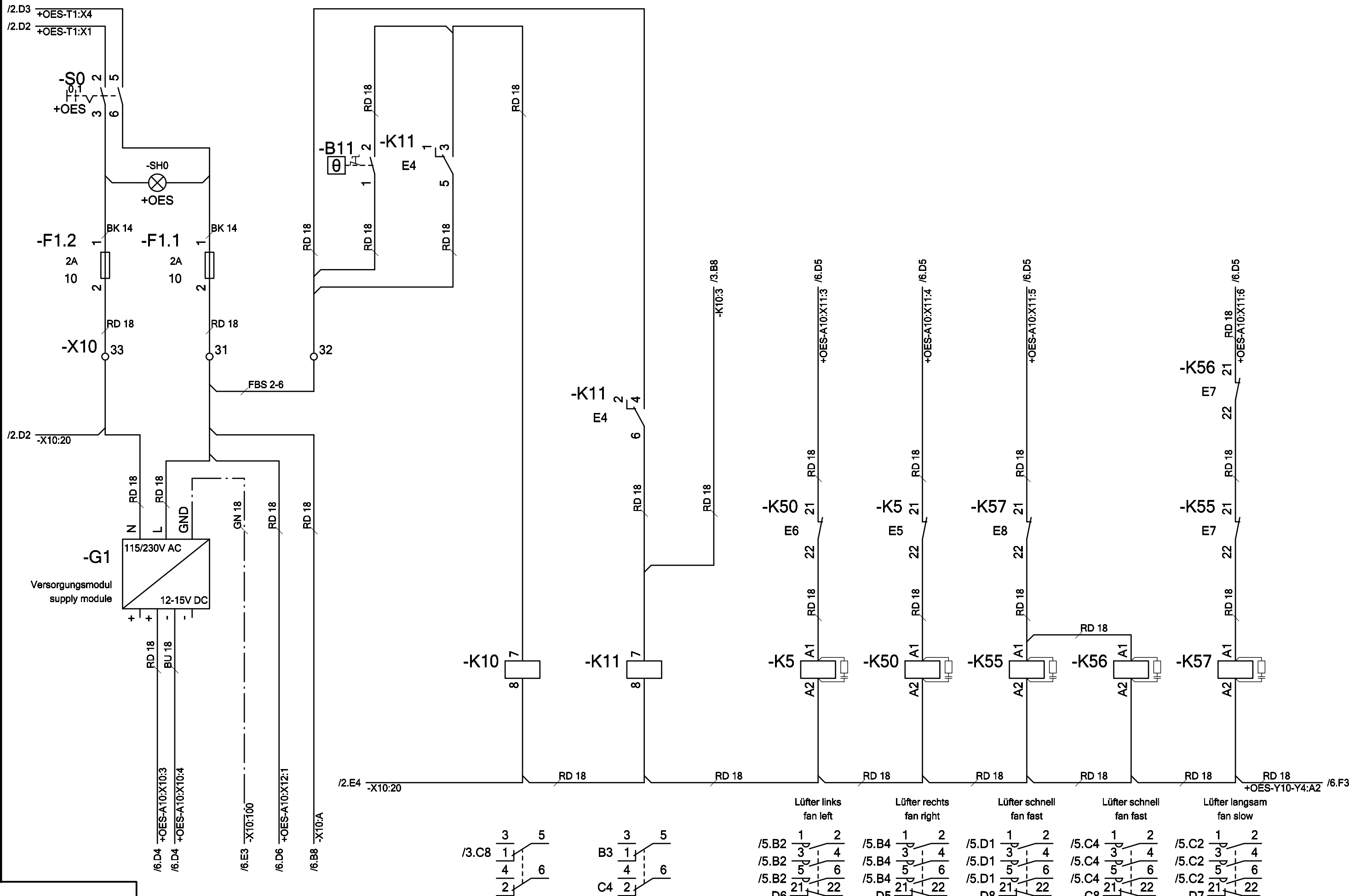
Alle Leitungen ohne Querschnittsangabe sind mm²



Datum 07.07.2004		OES 20.10		Stromlaufpläne		5115782 / 5315608			
Bearbeiter Böttiger		3/PE~ 440-480V 50/60Hz		3				+MP	
A ÄM18/06	21.03.2006	KEE	Geprüft Huber	Enodis				5115782 / 5315608	
R. Änderung	Datum	Name	Norm	Ursprung	Ersatz für	Ersatz durch	Heizungen / heating elements	Blatt 3	
1	2	3	4	5	6	7	8	6 Bl.	

Schutzvermerk nach DIN 34 beachten !

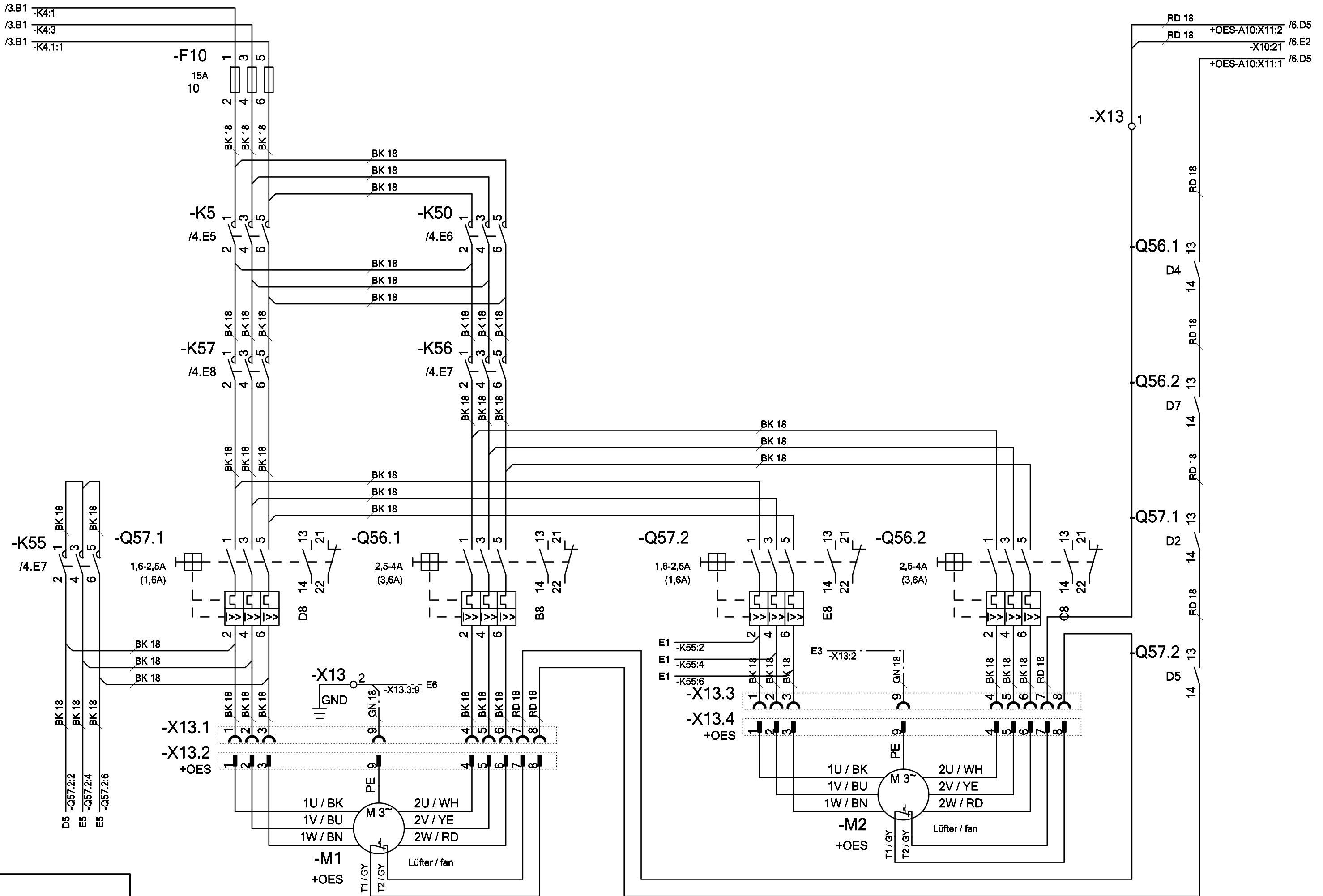
Alle Leitungen ohne Querschnittsangabe sind mm²



Datum		07.07.2004	OES 20.10		Stromlaufpläne		5115782 / 5315608			
Bearbeiter		Böttiger	3/PE~ 440-480V 50/60Hz		4				+MP	
A	ÄM18/06	21.03.2006	KEE	Geprüft	Huber					Blatt 4
R.	Änderung	Datum	Name	Norm	Ursprung	Ersatz für	Ersatz durch	Motor / motor		5115782 / 5315608
1		2		3		4		5		6 Bl.

Schutzvermerk nach DIN 34 beachten !

Alle Leitungen ohne Querschnittsangabe sind mm²



Datum		22.12.2005	OES 20.10		Stromlaufpläne		5115782 / 5315608			
Bearbeiter		Böttiger	3/PE~ 440-480V 50/60Hz		5				+MP	
A	ÄM18/06	21.03.2006	KEE	Geprüft	Huber					Blatt 5
R.	Änderung	Datum	Name	Norm	Ursprung	Ersatz für	Ersatz durch	Motor / motor	5115782 / 5315608	
										6 Bl.

Schutzvermerk nach DIN 34 beachten !

Alle Leitungen ohne Querschnittsangabe sind mm²

A11
+OES

BM 5010

Bedienmodul
operation module

X39: 1

-A10
+OES

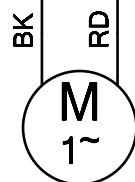
SM 5010

Steuermodul
control module

X19:

-W1
+OES

Verbindungskabel SM auf BM Steuerung 500



-M3.1
+OES
Zusatzlüfter
additional fan

-F2.1
1A
10

-H5.1
+OES

-X10

Garraumleuchte
oven lamp

Einspritzung
injection

Kondensator
condenser

Entfeuchten
dehumidification

Wasser Reinigung
water cleaning

Klarspüler
rinsing agent

Reiniger
cleaning agent

Reiniger
cleaning agent

Datum 07.07.2004

Bearbeiter Böttiger

Geprüft Huber

OES 20.10
3/PE~ 440-480V 50/60Hz

Ursprung

Ersatz für

Ersatz durch

Stromlaufpläne
6

Steuerung / control

5115782 / 5315608

+MP

5115782 / 5315608

Blatt 6
6 Bl.

Enodis

Türkontaktschalter
door magnet switch

Druckschalter Reinigung
pressure switch cleaning

Fühler Kondensator
probe condenser
Fühler Bypass
probe bypass
Fühler Garraum
probe oven

-B3 +OES
-B5 +OES
-B6 +OES
-B10 +OES

KTM CTC

-X10

X15:

X14:

X13:

X10:

X11:

X12:

-A13

Identifikationsmodul
identification module

-X10

-Y1
+OES

-Y10
+OES

-Y2
+OES

-Y20
+OES

-Y22
+OES

-Y23
+OES

+OES